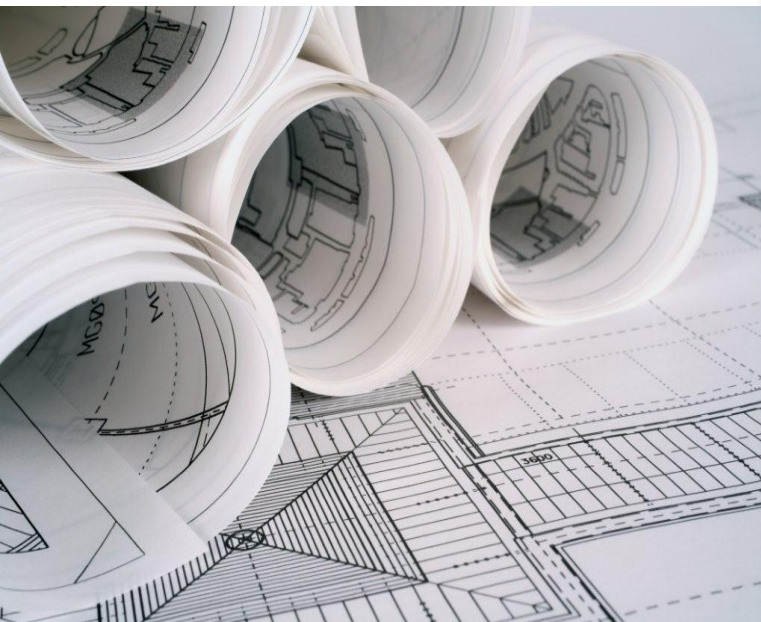




plan maestro del club camurí grande

propuesto por:
junta directiva ccg 2016-2017

realizado por:
scannone – rodríguez arquitectos

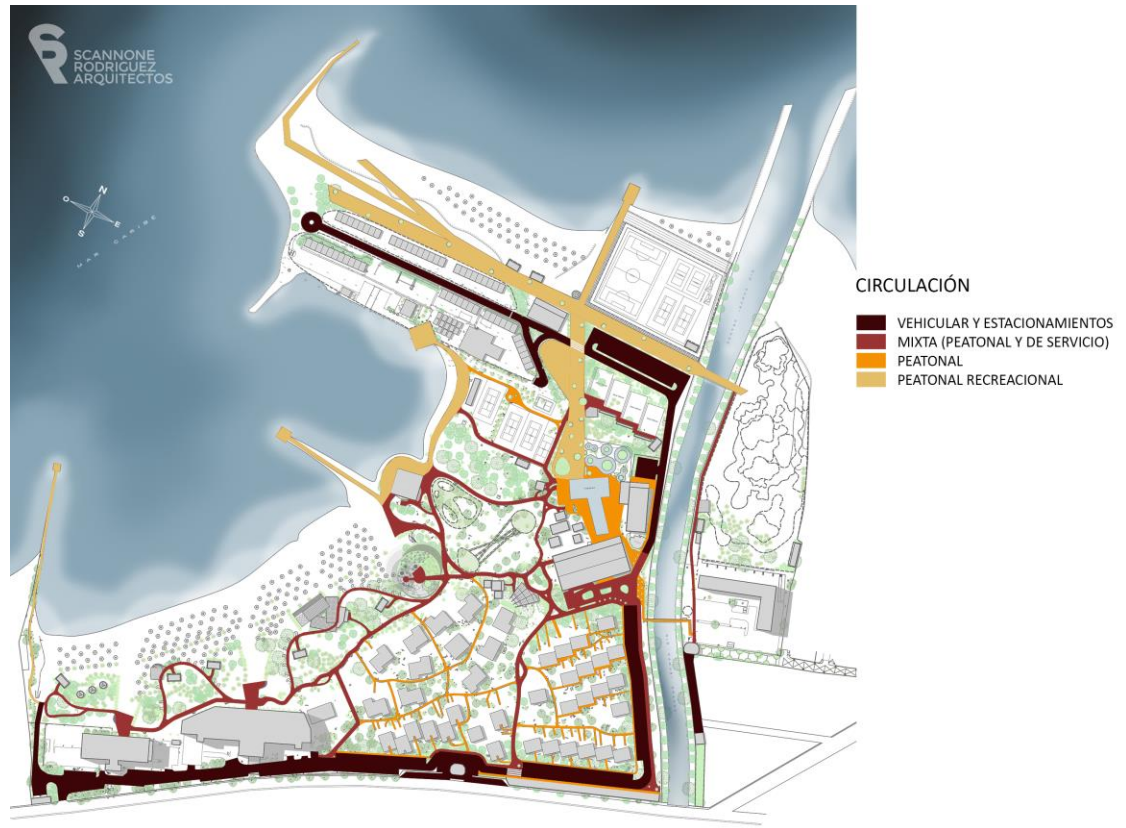


plan maestro ccg, mapa de ruta que mira hacia el futuro

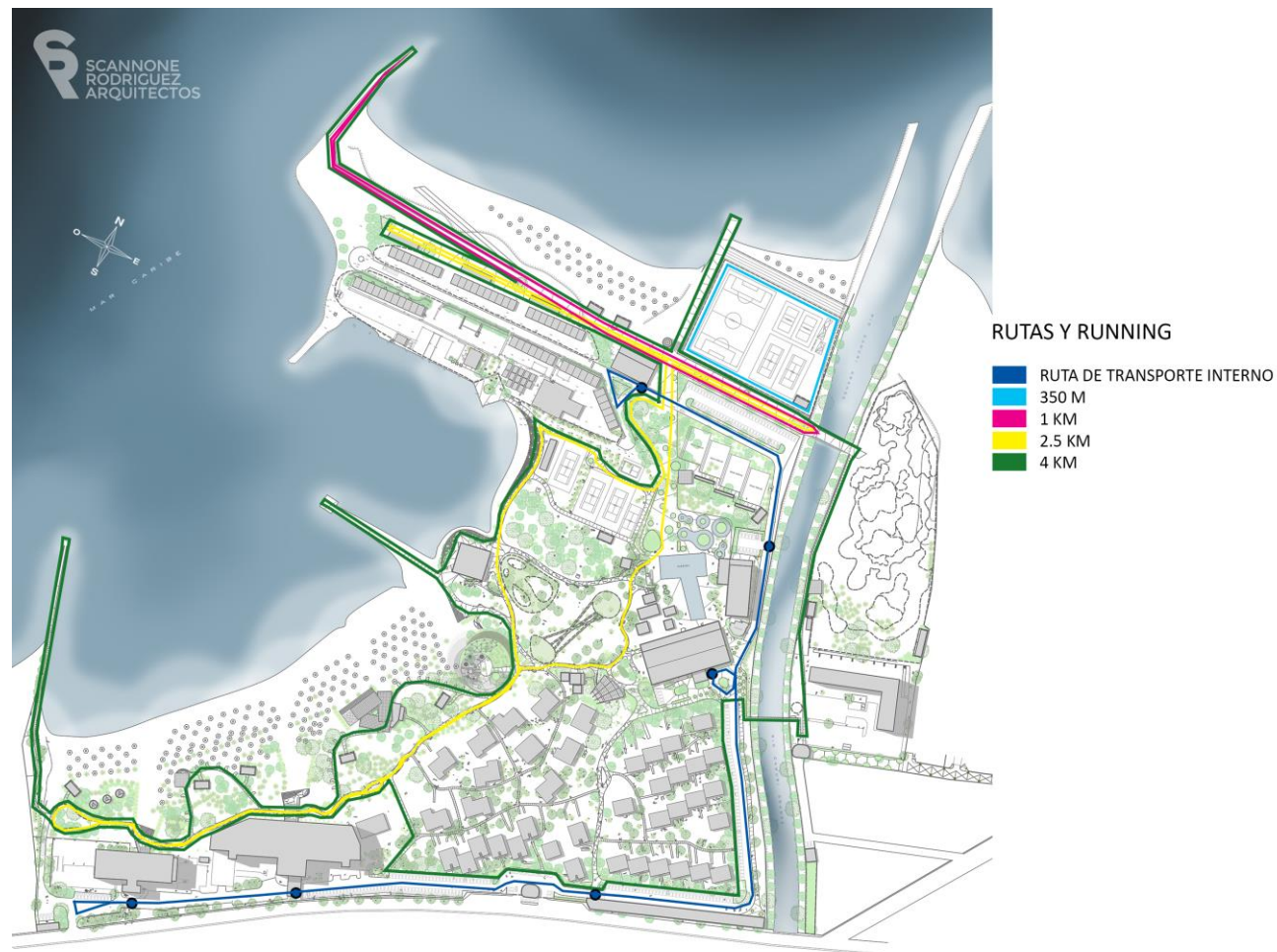


plan maestro ccg, vialidad y movilidad interna

- vías de transporte interno
- rutas de running desde 350 m hasta 4 km
- bulvar este-oeste que enlaza el campo de golf par 3 (frente al edificio La Playa) con el resto de las instalaciones
- bulvar y paseo marítimo que conectan el área de piscinas con la nueva zona deportiva y La Marina
- 140 nuevos puestos de estacionamiento

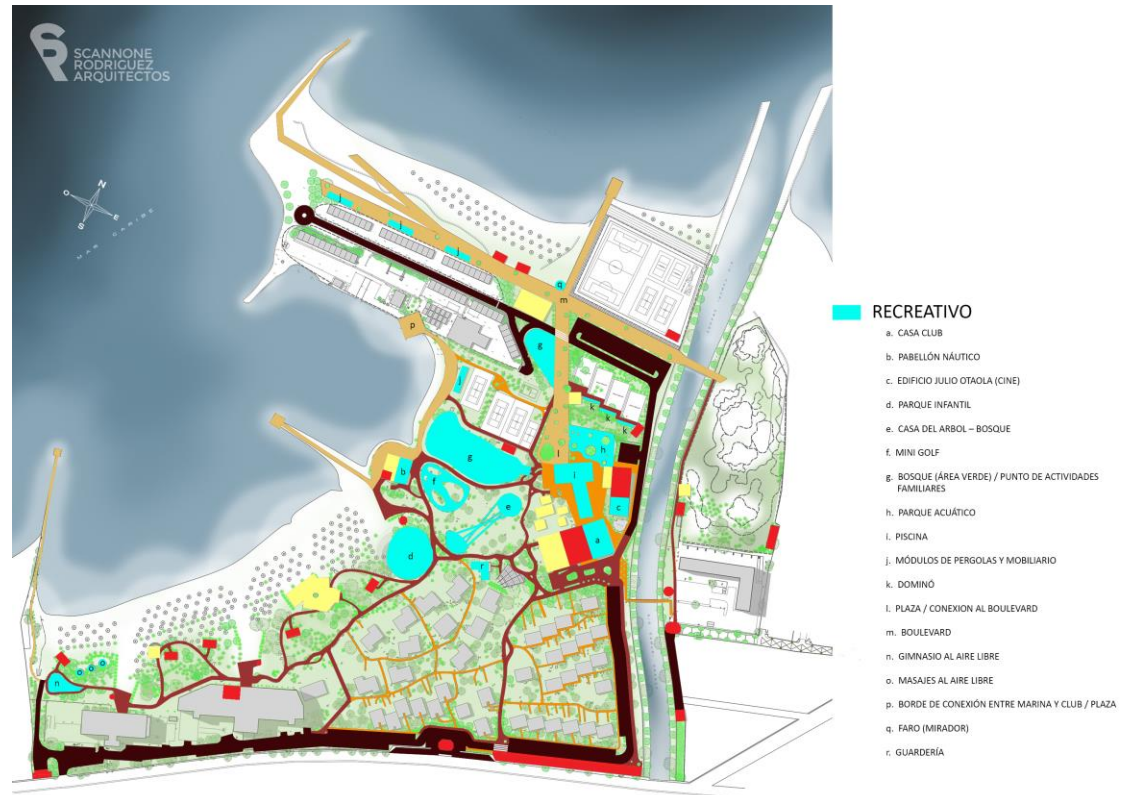


plan
maestro
ccg,
hilo
conductor
del
hacer



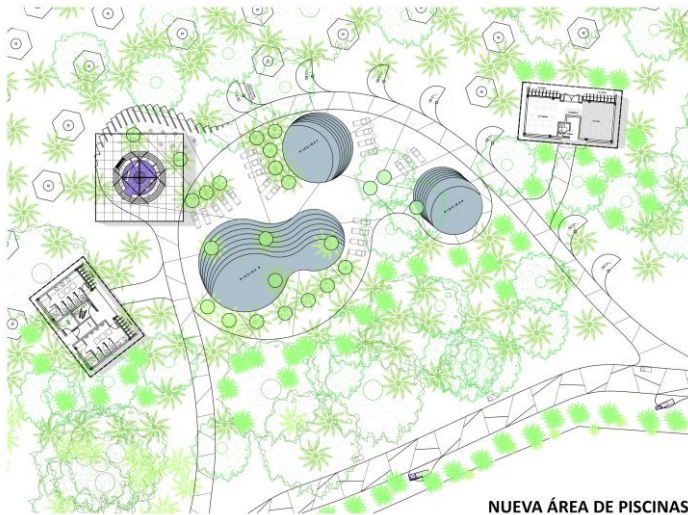
plan maestro ccg, optimización de nuestra oferta de servicios

- gimnasio al aire libre
- spa al aire libre
- salón - lounge juvenil
- parque infantil con pared de escalada y casa en el árbol
- módulos de pérgolas y mobiliario
- mini golf
- guardería infantil
- faro mirador
- 1 cancha de futbol 7
- 2 canchas de tenis playa
- 2 canchas de voleibol playa
- campo de golf par 3



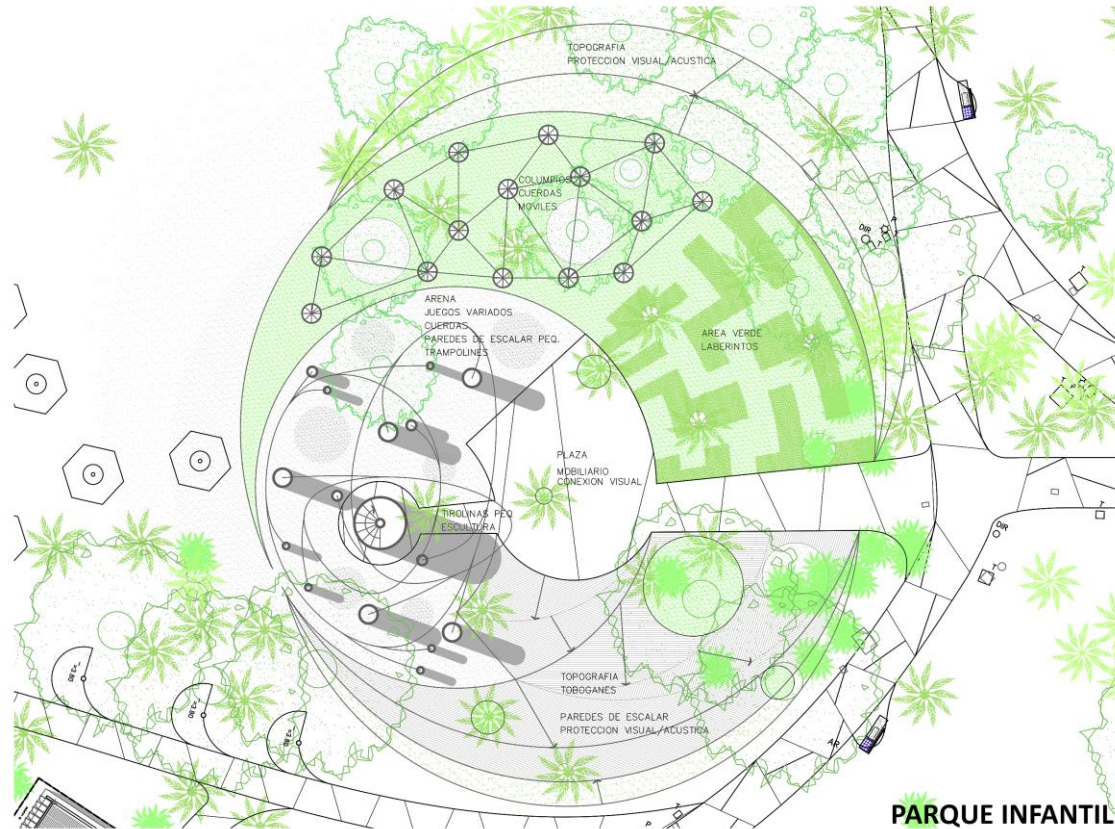
plan maestro ccg,
más diversión para los pequeños

área de piscinas en
playa Principal



NUEVA ÁREA DE PISCINAS

parque infantil integrado a
los jardines del club



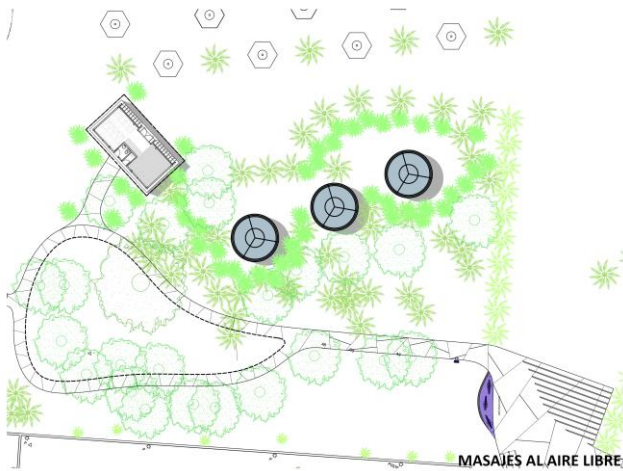
PARQUE INFANTIL

plan
maestro
ccg,
nuevas
opciones
en
beneficio
de
nuestros
socios
y
trabajadores



plan maestro del ccg, apuesta por el desarrollo armónico de un club en crecimiento

área de masajes frente
al edificio Aguaribay



módulos de servicio
integrados al entorno



MÓDULOS DE SERVICIO - BAÑOS / DEPÓSITOS

plan maestro ccg, amplia oferta de alimentos & bebidas



BAR - LUNCH

- restaurante – bar en playa Principal y en el Paseo Marítimo
- bar – lunch en playa Principal, patios de bolas y campo de golf par 3
- lounge juvenil en Pabellón Náutico
- cafetería – pizzería en Casa Club
- restaurante – bar en Casa Club

plan
maestro
ccg,
modernidad
y
confort
para
nuestros
miembros



RESTAURANT - BAR

plan maestro ccg, proyecto respetuoso con el medio ambiente

- arborización de zonas clave:
área de spa y del gimnasio,
zona deportiva, parque infantil
- ampliación del área
de bosque
- paisajismo del campo de
golf par 3
- vivero en las riberas del
río Camurí Grande



plan maestro del ccg, viejo anhelo que hoy es una realidad

- capilla en honor a la Virgen de la Medalla Milagrosa
- abierta, luminosa, integrada a los espacios del bosque
- capacidad para 50 personas, ampliable a 130
- tanto el diseño como la construcción del oratorio serán producto de donaciones voluntarias de miembros del club



CAPILLA